

SYNTHO-GLASS®

AKTYWOWANY WODĄ MATERIAŁ KOMPOZYTOWY Z WŁÓKNA SZKLANEGO



Opis

Syntho-Glass® to opatentowany, wstępnie impregnowany materiał kompozytowy z włókna szklanego, którego aktywacja następuje wskutek działania wody słonej lub słodkiej. Pakowany w hermetycznie zamkniętym opakowaniu foliowym jest od razu gotowy do użycia i nie wymaga żadnego odmierzania ani mieszania. System ten, w połączeniu z odpowiednią masą uszczelniającą, umożliwia naprawę i wzmocnienie rury o praktycznie dowolnej średnicy w kilka minut. Syntho-Glass nie tylko przywraca rurze jej pierwotną wytrzymałość ciśnieniową, ale w rzeczywistości sprawia, że obszar naprawy staje się bardziej wytrzymały niż przed zdarzeniem, co wpływa na zmniejszenie przestojów i oszczędza części zamienne i robociznę. Z początkowym czasem utwardzania wynoszącym tylko 30 minut (75°F/24°C), Syntho-Glass doskonale współdziała z takimi materiałami jak miedź, stal, stal nierdzewna, PVC, FRP, glina, beton, guma i innymi. Dodatkowo produkt ten jest bezpieczny w użyciu, nietoksyczny, niepalny, i bezwonny. Syntho-Glass jest uniwersalnym rozwiązaniem wszędzie tam, gdzie szybkie podjęcie działań naprawczych ma kluczowe znaczenie.

Właściwości mechaniczne

Badanie	Metoda	Wynik
Wytrzymałość na rozciąganie	ASTM D638	36,000 psi (2482.1 bar)
Wytrzymałość na ścinanie	ASTM D5379	900 psi (62.05 bar)
Wytrzymałość na zginanie	ASTM D790	26,100 psi (1799.53 bar)
Wytrzymałość elektryczna	ASTM D149	16,000 Voltów
Odporność na uderzenia	ASTM G14/G62	123 ft. lb (167J)

Produkt #	Rozmiar rolki	Produkt #	Rozmiar rolki
SG205	2" x 5' (5.08cm x 1.524m)	SG450	4" x 50' (10.16cm x 15.24m)
SG309	3" x 9' (7.62cm x 2.743m)	SG830	8" x 30' (20.32cm x 9.144m)
SG415	4" x 15' (10.16cm x 4.572m)	SG850	8" x 50' (20.32cm x 15.24m)
SG430	4" x 30' (10.16cm x 9.144m)		

Typowe zastosowania

- Ochrona przed uderzeniami
- Naprawy awaryjne
- Skorodowane rury
- Złe spasowanie rur
- Przewody kanalizacyjne ciśnieniowe i grawitacyjne
- Naprawy łączników i trójników
- Naprawa strefy podwodnej i zalewania

Zalety

- Gotowy do użycia
- Skuteczny, zaoszczędza czas
- Bez mieszania i związanego z tym nieporządku
- W ciągu kilku minut staje się twardy jak skała

Właściwości fizyczne

LZO: Brak

Czas obróbki: 5 minut przy 75°F (24°C)

Czas wiązania: 30 minut przy 75°F (24°C)

Typ żywicy: Aktywowany wodą poliuretan

Sposób nałożenia żywicy: Nasycenie

Temperatura robocza:

od -50° do 250°F (od -45° do 121°C)

Temperatura stosowania:

od 32° do 150°F (od 0° do 65°C)

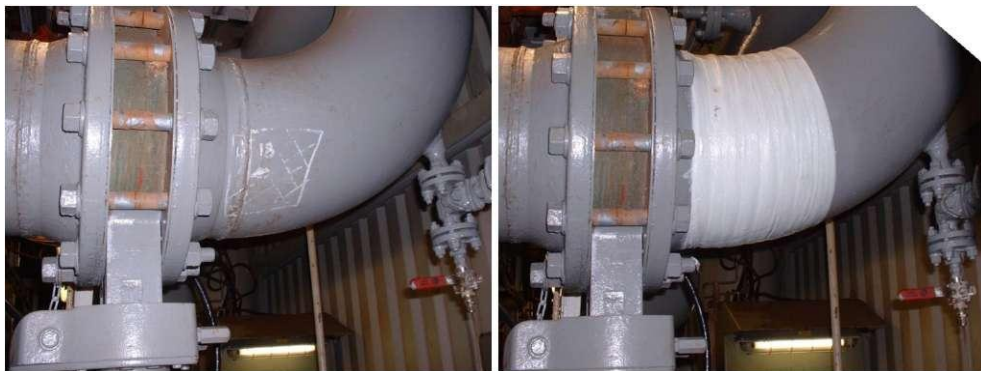
Ciśnienie po utwardzeniu główną masą uszczelniającą:

Maks. 300 psi (20.6 bar)

Okres trwałości: 24 miesiące przy zachowaniu zalecanych warunków magazynowania

NRI
Innovative Composite Solutions





Odporność chemiczna ASTM D 543, Okres badania 2 miesiące w temp. 73°F (23°C)

Badany roztwór	Uzyskany wynik
Kwas siarkowy 50%	Brak reakcji
Kwas solny 50%	Brak reakcji
Roztwór wodorotlenku sodu 20%	Brak reakcji
Benzyna	Brak reakcji
Metylobenzen	Brak reakcji
Dimetylobenzen	Brak reakcji
Benzyna lądowa	Brak reakcji
Woda destylowana	Brak reakcji

Temperatura / Czas

Średnia temperatura	Przybliżony czas obróbki	Powrót do czasu roboczego
95°F (35°C)	3 min.	23 min.
70°F (21 °C)	8 min.	28 min.
60°F (16°C)	10 min.	1 godz. 25 min.
50°F (10°C)	14 min.	2 godz. 42 min.
42°F (6°C)	17 min.	3 godz. 2 min.
35°F (2°C)	20 min.	6 godz. 21 min.



©Neptune Research Inc. (NRI) NRI® i Syntho-Glass® są zastrzeżonymi znakami towarowymi firmy NRI. Firma NRI prowadzi ciągły proces udoskonalania wszystkich swoich produktów przy jednoczesnym zachowaniu ścisłej zgodności z ich specyfikacją. W związku z tym chcąc uzyskać najbardziej aktualne informacje o produktach należy się skontaktować z lokalnym dystrybutorem firmy NRI lub jej oddziałem. NRI gwarantuje jakość niniejszego wyrobu, gdy jest on stosowany zgodnie z instrukcją. Syntho-Glass NIE jest homologowanym systemem powlekającym. Niestosowanie się do standardowych procedur nakładania powłoki może prowadzić do uszkodzenia wskutek korozji atmosferycznej. Powłokę ochronną nakładać zgodnie z normami firmowymi. Użytkownik sam określa przydatność produktu do użycia i ponosi wszelkie związane z tym ryzyko. Odpowiedzialność Sprzedającego ogranicza się do wymiany produktu. SG DS 0214 Polish

NRI
Innovative Composite Solutions